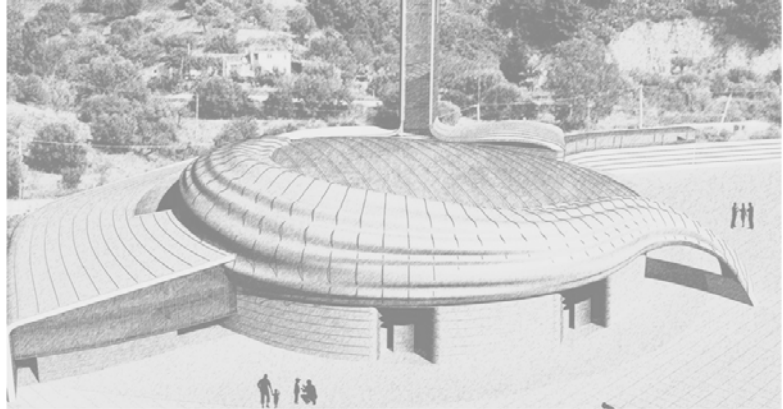




marioOcchiuto  
architetture

## Comune di Placanica

Provincia di Reggio Calabria



## Progetto

Santuario Madonna dello Scoglio

committente

Fondazione Madonna dello Scoglio

progettazione

Mario Occhiuto architetto

strutture ed impianti

Antonino Alvaro ingegnere  
Sigeco Engineering S.r.l.

D.L.

Mario Occhiuto architetto

geologia

Giuseppe Cerchiaro geologo  
Sigeco Engineering S.r.l.

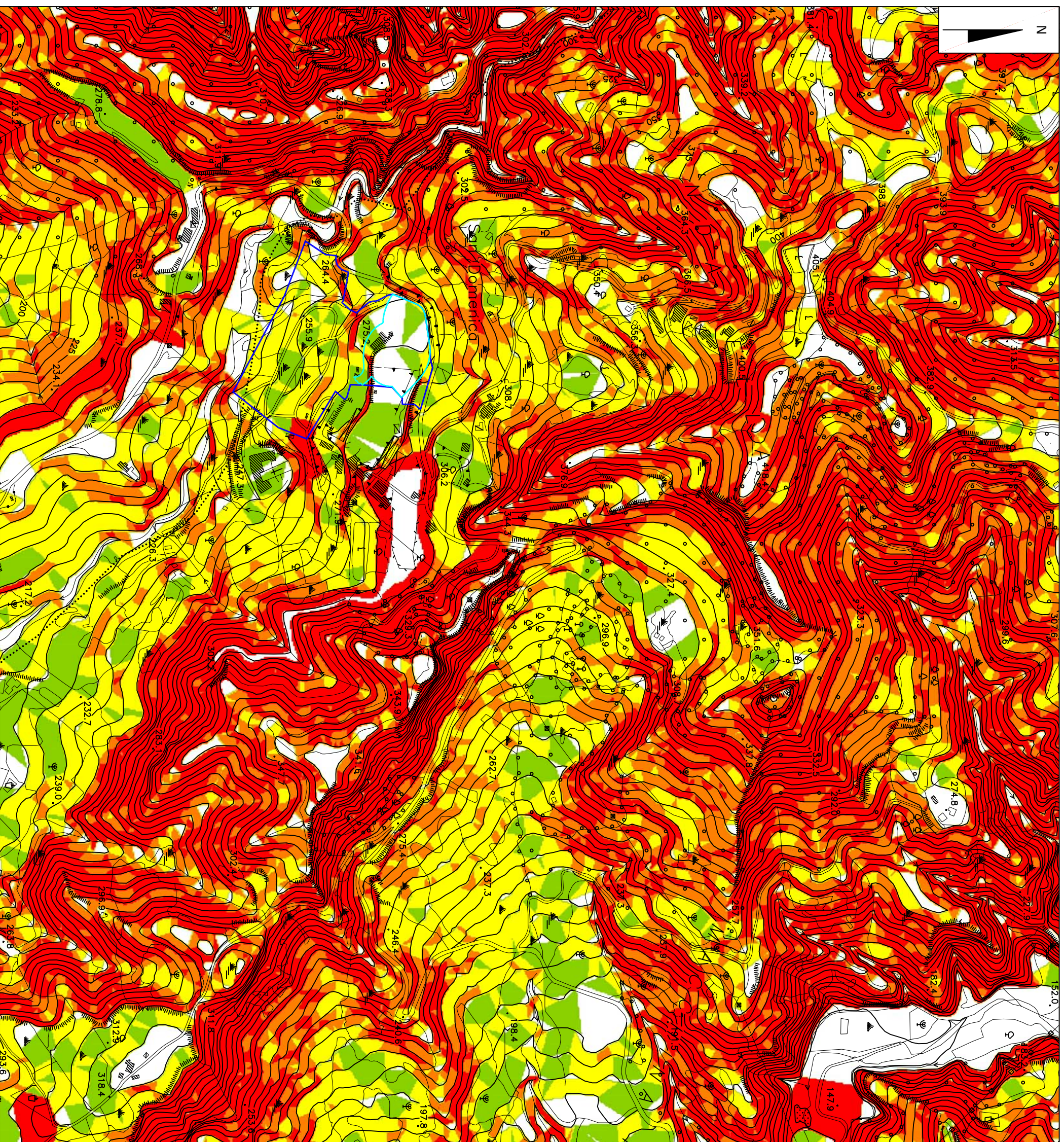
elaborato

SGI 7 - Carta clivometrica  
*Scala 1:5000*

Progetto preliminare **Ix**

codice progetto  
563

aggiornamento  
Novembre 2012



**Carta clivometrica**  
Scala 1:5.000

**Legenda**

-  0 -10%
-  10 -20%
-  20 -35%
-  35 -50%
-  >50%

**Classi di pendenza**

-  Area Chiesa
-  Area oggetto dell'intervento (parcicchi, verde attrezzato, strade interne, metoclipidi e camminamenti pedonali, area da cedere al comune per attrezzature pubbliche)

Data Novembre 2012

Cod. Documento 028G-11/RGT 03