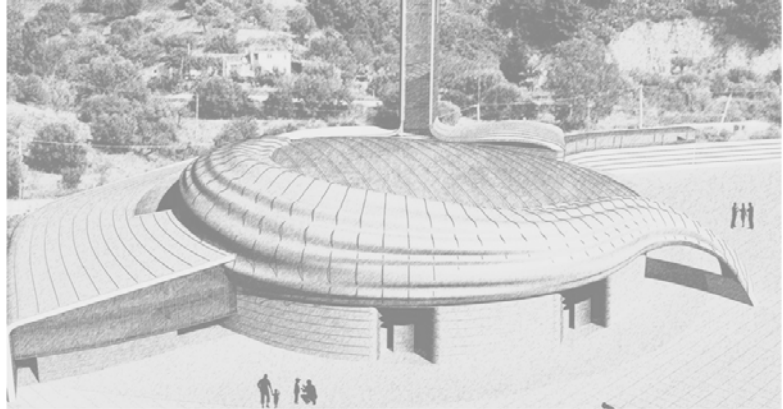




marioOcchiuto
architetture

Comune di Placanica

Provincia di Reggio Calabria



Progetto

Santuario Madonna dello Scoglio

committente

Fondazione Madonna dello Scoglio

progettazione

Mario Occhiuto architetto

strutture ed impianti

Antonino Alvaro ingegnere

Sigeco Engineering S.r.l.

D.L.

Mario Occhiuto architetto

geologia

Giuseppe Cerchiaro geologo

Sigeco Engineering S.r.l.

elaborato

SGI 4 - Carta geomorfologica

Scala 1:5000

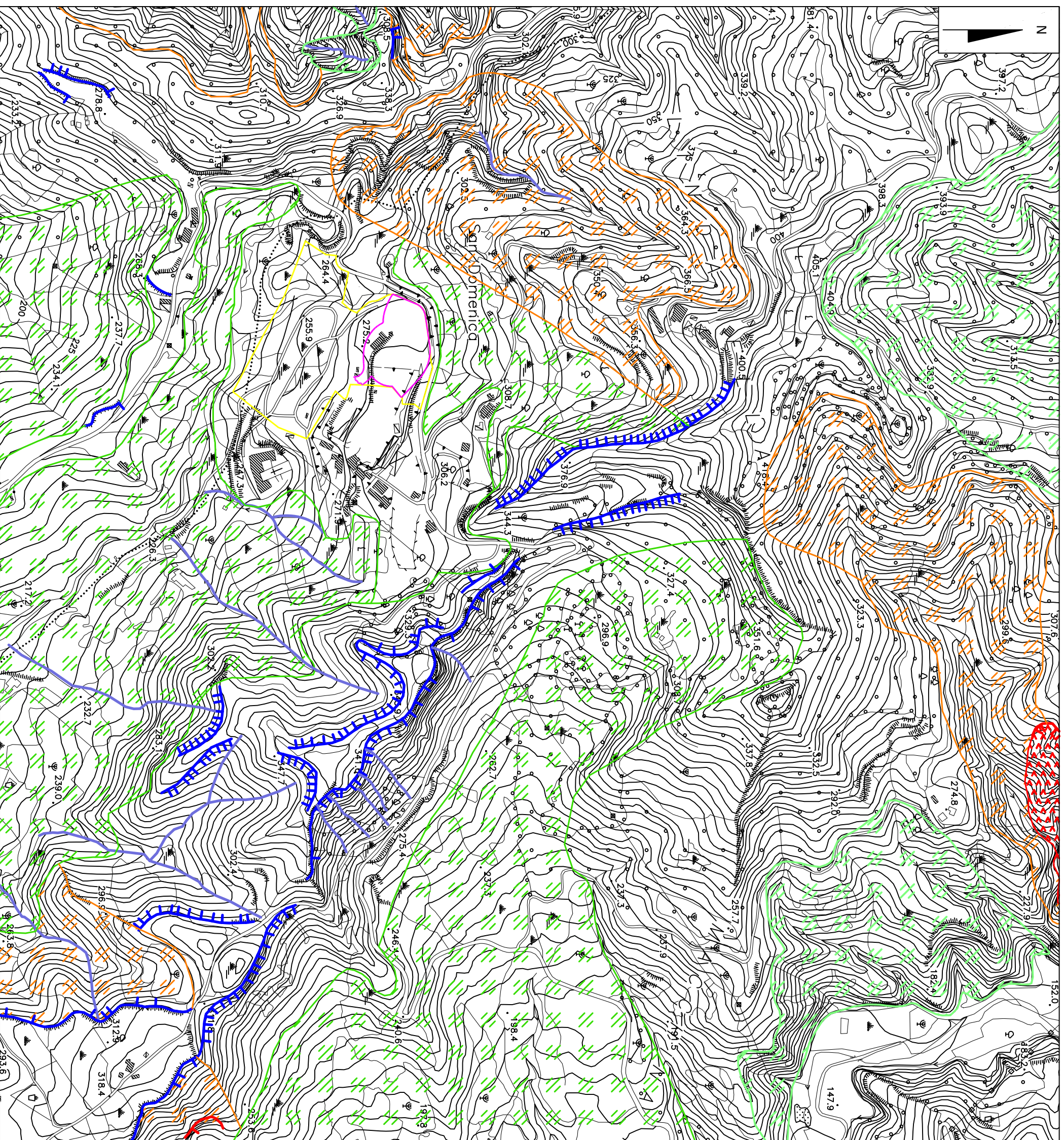
Progetto preliminare **Ix**

codice progetto

563

aggiornamento

Novembre 2012



Carta geomorfologica

Scala 1:5.000

Legenda

Area oggetto dell'intervento
(parcheggi, verde attrezzato, strade interne, marciapiedi e camminamenti pedonali, area da cedere al comune per attrezzature pubbliche)

Area esposta ad erosione associata a possibili fenomeni di soffiamento e/o movimenti della coltre superficiale.

Area interessata da intensa erosione, localmente lineare, con associati frequenti fenomeni franosi.

Area interessata da intensa erosione diffusa.

Frana di scorrimento attiva (con verso del movimento principale) associata al movimento di materiale lungo una superficie di taglio deducibile da indizi morfologici; il movimento è di tipo rotazionale, in corrispondenza di una superficie curva di scorrimento concava verso l'alto e di neo-formazione.

Orlo di scarpata.

Corona di frana attiva.

Fossi e torrenti soggetti ad intensi fenomeni erosivi verticali.

Data Novembre 2012

Cod. Documento 028G-11/RGT 03